



# FEMMES D'INFLUENCE



*Elles sont 44 à avoir répondu à notre invitation. Toutes jouent un rôle de premier plan dans l'univers de la décoration, du design, de l'architecture ou du paysage et auront une actualité intense dans les mois à venir. Nous les avons rassemblées à La Gaîté Lyrique à Paris pour des séances photo qui furent aussi l'occasion pour elles de se rencontrer et d'échanger.*

COORDINATION VIRGINIE DE LA BATUT • TEXTES JÉRÔME AUMONT, LILY DE CHAMPRIS, MARIE FRANÇOIS, VIRGINIE DE LA BATUT, ALEXANDRA LAUGIER, CÉCILE PIVOT, OLIVIA RENAUDIN, CATHERINE SALÉS • PHOTOGRAPHE FRÉDÉRIC POLETTI ASSISTÉ DE CHRISTOPHE POLETTI  
MAQUILLAGE JULIETTE HONOLD

## VALERIE BARKOWSKI (à gauche)

**Qui est-elle ?** Directrice artistique, styliste **Bio express**. Née en Belgique où elle a fait les Beaux-Arts. Après avoir été courtière en tableaux en Russie, elle découvre le Maroc où elle lance une fondation consacrée à l'art, rénove un riad et travaille avec des artisans locaux. Elle fonde Mia Zia, une ligne de vêtements et de linge de maison. En Inde, elle rencontre Sunita Namgoshi, une femme d'affaires pour qui elle monte la marque Bandit Queen, du linge très raffiné. **Actu.** Désormais free lance, elle crée des marques dans le textile (du nom au produit fini). **Signe particulier.** Globe-trotteuse invétérée, elle consacre du temps aux artisans avec qui elle travaille. [www.valeriebarkowski.com](http://www.valeriebarkowski.com)

## MATALI CRASSET (au centre)

**Qui est-elle ?** Designer, diplômée de l'ENSCI **Bio express**. Après avoir fait ses armes chez Denis Santachiara puis chez Philippe Starck, elle crée son studio à Paris en 1998. Elle se fait connaître avec la colonne d'hospitalité « Quand Jim monte à Paris », objet multifonction emblématique de son travail. Début 2000, on lui confie aussi des projets d'architecture intérieure (l'hôtel Hi de Nice en 2003). **Actu.** Jusqu'au 5 mars, le Centre Pompidou présente le « Bloberre de matali », un espace-jardin à expérimenter. À voir en janvier, ses pièces en béton fibré conçues avec Concrete by LCDA. **Signe particulier.** L'expérimentation et la flexibilité. [www.matalicrasset.com](http://www.matalicrasset.com)

## MANUELLE GAUTRAND (à droite)

**Qui est-elle ?** Architecte DPLG **Bio express**. Native de Marseille, elle a fondé son agence à Paris en 1991. Le grand public fait sa connaissance grâce au « C42 », le showroom de Citroën sur les Champs-Élysées (2007). En 2010, elle signe l'extension du Lam, le musée d'Art moderne de Villeneuve-d'Ascq et, en 2011, la réhabilitation de La Gaîté Lyrique à Paris. **Actus.** Une tour à La Défense de 140 m de haut, la reconstruction de deux cinémas à Paris, 23 villas de luxe « spectaculaires » à la Dominique, un ensemble mixte (bureaux, logements et un hôtel) à Montpellier. **Signe particulier.** Pour elle, si l'architecture doit s'insérer dans son environnement, elle doit aussi le « réveiller » et pas forcément se faire discrète. [www.manuelle-gautrand.com](http://www.manuelle-gautrand.com)



## ANGIE ANAKIS

**Qui est-elle ?** Designer et architecte **Bio express**. Elle monte son agence en 1997 et partage depuis son activité entre l'architecture (70%) et le design (30%), collaborant avec Ligne Roset, Cinna ou Domeau & Pérès. **Actu.** Outre de nombreux appartements particuliers et bureaux en cours, elle a signé la première maison contemporaine basse consommation avec toit végétalisé et baies vitrées des Alpilles. Le chantier d'une seconde vient de commencer. **Signe particulier.** Elle aime les défis et les contraintes, bref, quand c'est compliqué. Dites-lui que c'est impossible, ça lui donnera des ailes. [www.angie-anakis.com](http://www.angie-anakis.com)

## MARIANNE GUEDIN

**Qui est-elle ?** Designer d'objets en verre, vases et bougies principalement **Bio express**. Diplômée de l'École nationale des arts décoratifs, elle débute en qualité d'assistante chez le fleuriste Christian Tortu. En 2004, elle fonde sa propre marque. En 2006, elle est désignée Créatrice de l'année à Maison & Objet. Ses créations sont aujourd'hui distribuées dans 2000 points de vente à travers le monde. **Actu.** Une série de vases, coupes et chandeliers « inspirés des gouttes d'eau et des bulles de savon » et édités par Roche Bobois. **Signe particulier.** Tout ce qu'elle crée a un lien avec le monde végétal. Elle imagine les parfums de ses bougies à partir de souvenirs, notamment celui du jardin de son enfance, en Côte-d'Or. [www.marianne-guedin.com](http://www.marianne-guedin.com)



Tel un témoin, nos femmes se sont passé le tabouret que Le Corbusier dessina en s'inspirant d'une caisse de whisky trouvée sur la plage pour son cabanon de Roquebrune-Cap-Martin. Nous en avons mis cinq à leur disposition. De quoi s'amuser ! **Tabouret « Cabanon » de Le Corbusier**, teinte naturel, collection Cassina | Maestrini | 630 €, Cassina |

## FRANÇOISE DORGET

**Qui est-elle ?** Creatrice de la boutique Caravane, puis de Chambre 19 **Bio express**. Elle se destinait à la communication, et pourtant elle « tombe dans le chaudron de la déco » À son compte comme consultante pour des entreprises de mobilier et de textile, elle s'entiche d'une boutique rue Pavée dans le Marais Lavature Caravane débute (1995) Elle y propose d'abord des canapes ultra-confortables, immenses, rompant avec l'offre de l'époque **Actu**. Elle a récemment vendu Caravane et veut se consacrer à des projets plus personnels (livres, photo) **Signe particulier**. Toujours à l'écoute de l'air du temps, elle croit dans les savoir-faire de l'artisanat, secteur porteur d'avenir [www.caravane.fr](http://www.caravane.fr)



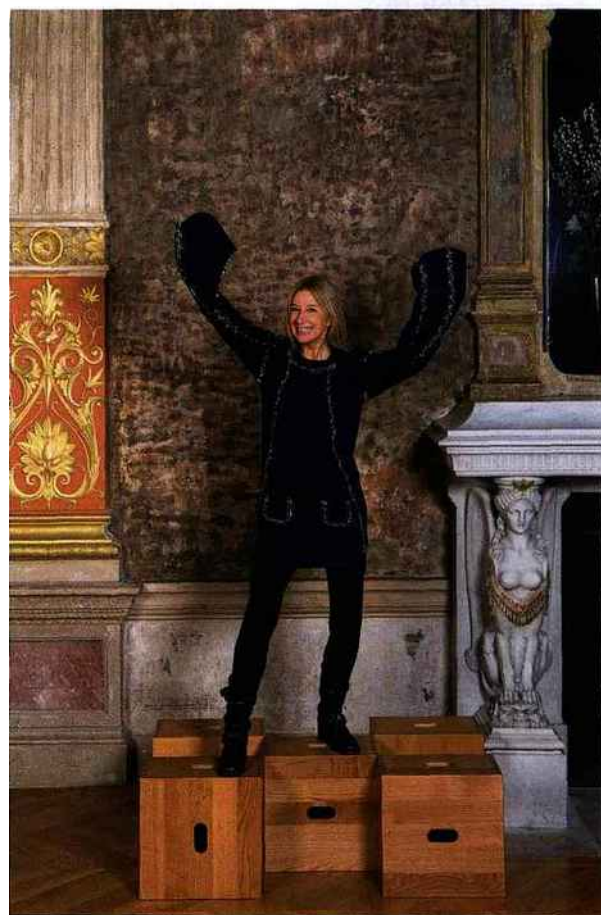
## PATRICIA RACINE

**Qui est-elle ?** Directrice artistique, cofondatrice et présidente des Manufactures **Bio express**. Après 6 années passées chez Kenzo – qui lui ont appris à comprendre le produit – elle entre dans l'univers de la décoration en tant que directrice artistique chez Tai Ping **Actu**. A fondé, avec deux associés, Les Manufactures, dont le but est de dynamiser, grâce à la direction artistique, des savoir-faire comme ceux du porcelainier Royal Limoges ou du fabricant de tapis Manufacture de Moroges **Signe particulier**. Elle se définit comme une passeuse qui aime la rencontre, la transversalité et la vie. Elle se répète souvent que tout est possible [www.les-manufactures.com](http://www.les-manufactures.com)



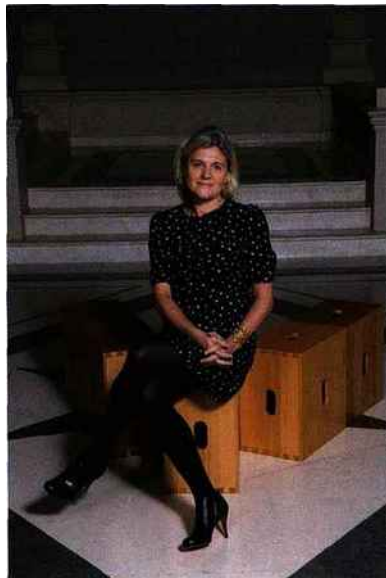
## LAURE QUONIAM

**Qui est-elle ?** Paysagiste **Bio express**. Après des études d'architecture, elle suit une formation de paysagiste à Harvard. De retour en France, elle monte son agence en 1991. Elle re-fond les abords du pont du Gard. A signé le jardin intérieur de l'immeuble de la RATP à Paris, la place de la Gare à Amiens **Actu**. Vient de livrer des jardins d'immeubles de bureaux à Saint-Denis, achève le parc du mémorial du camp des Milles à Aix-en-Provence. Écrit un ouvrage sur ses engagements **Signe particulier**. Aime retrouver le lien qui unit les hommes et leur territoire. Fait place dans ses jardins à la sculpture, au design et à la musique...



## CATHERINE COLIN

**Qui est-elle ?** Présidente du site Made in Design **Bio express**. Après 15 ans dans le secteur des ressources humaines (en tant que consultante, puis DRH), elle donne libre cours à sa passion pour la création en fondant, en 1999, Made in Design, premier site français de vente de design en ligne **Actu**. En juin dernier, elle se lance dans l'édition de mobilier avec une première collection mettant à l'honneur les jeunes designers français – François Clerc, Victoria Wilmotte, Gaëlle Gabillet, Guillaume Delvigne ou encore Adrien De Melo. Elle vient de recevoir un « Special Tribute » dans le cadre du Prix de la femme d'affaires Veuve Clicquot 2011 **Signe particulier**. Femme d'affaires, mais femme avant tout, elle est très très fière de son équipe majoritairement féminine. [www.madeindesign.com](http://www.madeindesign.com)



### VALÉRIE MALTAVERNE

**Qui est-elle ?** Editrice et galeriste **Bio express**. Productrice pour le cinéma et la télévision pendant 20 ans elle s'intéresse à l'architecture, ce qui l'amène tout

naturellement au design. Avec le commissaire-priseur Rémy Le Fur, elle crée Ymer&Malta afin d'éditer des talents émergents (Benjamin Graindorge, A+A Cooren) ou confirmer (Cédric Ragot Normal Studio), mais en toute petite série (8 exemplaires), à la frontière du design et de l'art contemporain. En janvier 2011, la galerie ouvre rue La Condamine à Paris avec une exposition très remarquée *Marbre poids plume Actu*. La prochaine exposition remettra le cuir à l'honneur avec les designers « maison » et des nouveaux comme Sylvain Rieu-Piquet, Perrine Vigneron et Sebastian Borgne **Signe particulier**. C'est une bagarreuse comme il en faut dans ce métier difficile où elle a construit l'image d'Ymer&Malta en peu de temps [www.ymeretmalta.com](http://www.ymeretmalta.com)



### ELIZBETH LERICHE

**Qui est-elle ?** Directrice d'un bureau de style d'une dizaine de personnes **Bio express**. Diplômée de l'école du Louvre, elle a appris son métier auprès de Nelly Rodi avant de fonder sa propre agence il y a 20 ans. Son rôle ? « Sentir l'air du temps mais c'est un peu plus sérieux que ça » établir des tendances, notamment pour Maison & Objet, conseiller des marques et faire de la scénographie **Actu**. Beaucoup de projets dans le domaine de l'art de vivre. Mais elle n'en dit pas plus, car elle tient à garder secret le nom de ses clients, « tous très fidèles » **Signe particulier**. Cette passionnée marche à l'instinct, en observant la rue, les modes de vie, et en voyageant partout dans le monde. « J'ai des antennes », dit-elle. 27, rue Rousselet, 75007 Paris



### FLORENCE DOLEAC

**Qui est-elle ?** Artiste et designer, diplômée de l'ENSCI **Bio express**. Membre du groupe Radi Designers de 1994 à 2003, elle multiplie depuis les expositions et installations en solo. Enseigne aussi aux Arts-Déco à Paris et à l'ECAL (École cantonale d'art de Lausanne) **Actu**. A participé à l'aménagement du camion-musée d'Art contemporain pour les enfants (MuMo) et à celui de l'hôtel montmartrois L140 premier établissement en édition limitée de 500 nuits ([www.l140.fr](http://www.l140.fr)) **Signe particulier**. Elle critique le fonctionnarisme aime la régression pour adultes et travailler dans son Finistère, à son rythme, loin de la pression parisienne que doivent généralement subir les designers [www.doleac.net](http://www.doleac.net)



## ANNE LHOMME

**Qui est-elle ?** Directrice artistique des cristalleries Saint-Louis **Bio express**. Parisienne, elle intègre l'ESAG-Penninghen en 1991. Elle part à Singapour 2 ans pour Les Grands Moulins de Paris qui montent des boulangeries-pâtisseries (packaging, outils de communication...). En 1993, elle se met à son compte et travaille pour Le Bon Marché. À la demande de Mé, elle réalise des décors pour les festivals de Cannes, de Deauville et les Francofolies. Puis elle est directrice artistique de Deshoulières de 2003 à 2008. Chez Saint-Louis, a tout d'abord accompli un vrai travail d'exploration et de recherche afin de découvrir les archives, « colossales et impressionnantes ». A ensuite réhabilité les « carafes de nuit de nos grands-mères » en faisant intervenir 6 jeunes designers. **Actu.** En janvier, une création verra le jour avec José Lévy. **Signe particulier.** Frondeuse, la difficulté ne lui fait pas peur. [www.saint-louis.com](http://www.saint-louis.com)

## CHANTAL GRANIER

**Qui est-elle ?** Directrice artistique déléguée d'Hermès Maison, Saint-Louis et Puiforcat **Bio express**. Longtemps journaliste déco, elle entre chez Baccarat en tant que directrice artistique il y a 10 ans, puis rejoint Hermès en 2011. **Actu.** Après la présentation d'une première collection de mobilier, textiles, papiers peints et tapis au Salon du meuble de Milan en 2011, Hermès prépare un nouveau projet pour l'édition 2012 du salon. En chantier aussi, un service de table très contemporain. **Signe particulier.** Elle aime le travail en équipe avec des créatifs ou des artisans et imaginer avec eux des objets nourris du patrimoine des grandes manufactures pour mieux s'inscrire dans le monde d'aujourd'hui. [www.hermes.com](http://www.hermes.com)



## AGNES STANDISH-KENTISH (à gauche)

**Qui est-elle ?** Fondatrice et directrice de la galerie En Attendant Les Barbares **Bio express**. Ses débuts dans la pub lui permettent de constituer une première collection consacrée à l'Art déco, puis une seconde au mobilier des années 1940. Elle monte une galerie en 1983. Sa rencontre avec Garouste et Bonetti donne une nouvelle impulsion à son activité, elle décide de les éditer et ouvre En Attendant Les Barbares, place des Victoires à Paris, en 1989. Elle édite aussi aujourd'hui Christian Ghion, Matt Sindall, Éric Robin, Éric Jourdan. **Actu.** Pour son exposition *Orls*, qui s'achève avant Noël, elle a fait travailler la feuille d'or à ses designers et artistes. **Signe particulier.** Sous ses dehors extrêmement posés, c'est une excentrique qui en son temps a raffolé du Palace et de la musique disco. Elle aime tout ce qui est luxueux et attache une grande importance à la qualité de fabrication de ses pièces. [www.barbares.com](http://www.barbares.com)

## BÉATRICE SAINT-LAURENT (à droite)

**Qui est-elle ?** Fondatrice de la galerie BSL, ouverte en mai 2010 rue Charlot à Paris, qui édite et expose les créations de designers prometteurs. **Bio express.** L'ouverture de sa galerie est une nouvelle étape de sa carrière, jusque-là réservée au monde de l'écrit. Après avoir travaillé pour la délégation aux Arts plastiques puis dans une agence de communication et au ministère des Affaires étrangères, elle y offre une vision personnelle de la création. **Actu.** Jusqu'au 17 janvier, l'exposition *Transversalités* présente ses « repérages » les pièces qu'elle édite dialoguent ainsi avec celles d'autres éditeurs qui ne disposent pas de lieu d'exposition ou avec des projets de diplômés de jeunes designers. **Signe particulier.** Dans sa galerie, elle fait dialoguer trois univers : luminaires vintage, mobilier contemporain et bijoux uniques. Selon elle, le design doit, en plus d'être fonctionnel, provoquer une émotion et s'adresser au cœur. [www.galeriebsl.com](http://www.galeriebsl.com)



## CATHERINE MEMMI

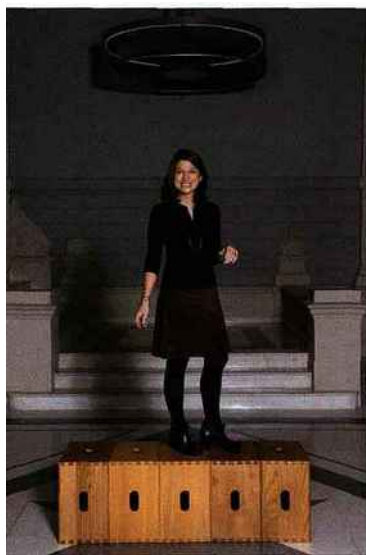
**Qui est-elle ?** Créatrice et styliste, fondatrice et directrice de la galerie qui porte son nom **Bio express**. Issue d'une famille de peintres, elle passe quelques années dans le domaine de la communication avant de ressentir le besoin impérieux d'exprimer sa propre démarche créative. En 2005, sa marque évolue dans un esprit galerie et propose aujourd'hui un service d'aménagement intérieur grâce à son nouveau studio intégré CM Style **Actu**. Sa marque vient de fêter ses 18 ans et sa galerie de Saint-Sulpice, ses 10 ans. À ces deux événements correspond la signature d'un contrat de licence avec un groupe immobilier japonais qui lui permettra de travailler sur des appartements témoins **Signe particulier**: Épuré, élégant, graphique, son univers se caractérise par un goût pour le « luxe contemporain non ostentatoire », par une recherche d'équilibre entre le masculin et le féminin. Et par l'envie de surprendre. [www.catherinememmi.com](http://www.catherinememmi.com)



## CONSTANCE RUBINI

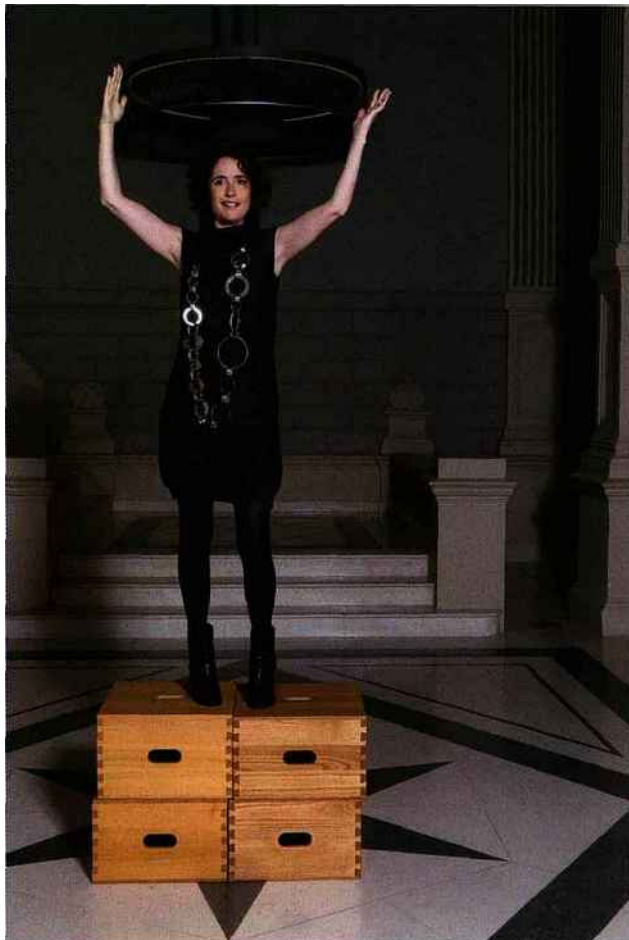
**Qui est-elle ?** Historienne du design, responsable des programmes culturels des Arts décoratifs **Bio express**. Elle a débuté sa carrière au Louvre où elle se consacrait à la peinture vénitienne du XVI<sup>e</sup> siècle.

A monté aux Arts déco les expositions *Jean Royere (1999-2000)*, *François Bachel (2000-2001)*, *Christian Biecher (2002)*, *Inga Sempe (2003)*. A été commissaire général de la dernière Biennale internationale du Design de Saint-Étienne et, 6 ans durant, rédactrice en chef de la revue *Azimuths* de la Cité du design de Saint-Étienne (2004-2010) **Actu**. Elle vient d'écrire un livre d'entretiens avec les frères Bouroullec chez Archibooks et prépare un événement pour Kvadrat lors du prochain salon de Milan **Signe particulier**. Elle estime que pour bien comprendre l'art de son époque, il faut être au contact des jeunes, d'où son activité d'enseignement à Sciences-Po et à l'École des Arts décoratifs de Paris.



## CÉLINE WRIGHT

**Qui est-elle ?** « Artisan designer » de lampes en papier japonais. **Bio express**. Après avoir étudié les arts appliqués à l'école Duperré et travaillé un temps aux côtés de Paola Navone, elle se lance en solo en 1997. Elle édite aujourd'hui ses propres créations inspirées de la nature et intitulées « Nuages », « Giboulée » ou « Cocon » **Actu**. Elle a créé une suspension façon feuille géante pour les magasins Nature & Découvertes. Sa dernière collection, « Diva », superpose les bandes de papier pour un effet plissé **Signe particulier**. Elle se définit comme une « sculptrice de papier », avoue aimer travailler la matière et défend avec ferveur l'artisanat. Toutes ses créations sont réalisées à la main. [www.celinewright.com](http://www.celinewright.com)



## FLORE DE BRANTES

**Qui est-elle ?** Antiquaire **Bio express**. A étudié l'histoire de l'art et la communication à Paris. A travaillé chez Christie's et Sotheby's, intermédiaire auprès de collectionneurs privés. Elle ouvre sa première galerie à Paris en 1998 puis déménage à Bruxelles en 2006, une ville qu'elle aime car « les gens ne se prennent pas au sérieux » **Actu**. Elle a transformé une maison Art nouveau classée en lieu d'exposition. La galerie Flore, qui associe des œuvres du XVIII<sup>e</sup> à des créations des XX<sup>e</sup> et XXI<sup>e</sup> siècles. Exposition inaugurale jusqu'au 20 décembre des créations récentes de Nicolas Todd et Damien Fitch, Ian Davenport et Hervé Van der Straeten **Signe particulier**. Franco-américaine, elle a toujours voyagé. Elle a aujourd'hui un petit faible pour les pays du Nord. [www.galerieflore.com](http://www.galerieflore.com)



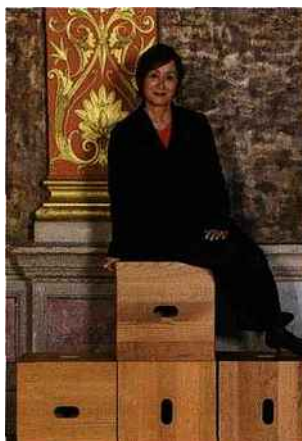
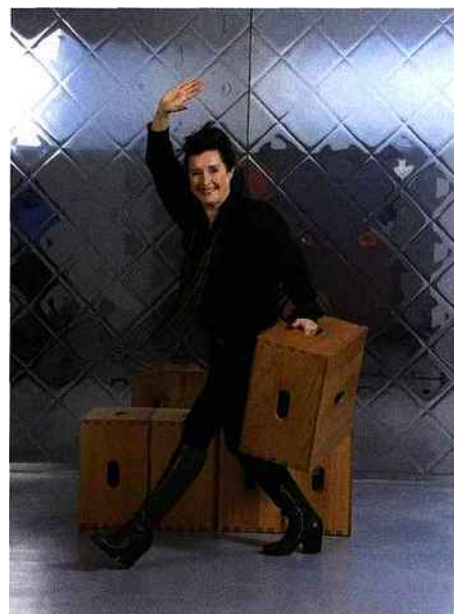


### LAURA GONZALEZ

**Qui est-elle ?** Architecte et décoratrice d'intérieur, diplômée de l'École d'architecture Paris-Malaquais, elle est, à 28 ans, la benjamine du groupe **Bio express**. A monté son agence, Pravda, alors qu'elle était en dernière année d'architecture. Elle s'est fait connaître avec la rénovation du Bus Palladium club mythique. Ont suivi les restaurants Sum et Schmuck, deux boutiques à Saint-Petersbourg **Actu**. Vient de terminer un autre lieu culte des nuits parisiennes : le Régine. Rénovent le Delaville Café et la brasserie du Palais des Congrès. A 17 chantiers en cours **Signe particulier**. Elle crée une véritable mise en scène autour de chaque projet car elle aime raconter des histoires, « les matériaux viennent bien après ». Jamais sans son chien Ibou, qui adore se faire photographe [www.pravdaarkitect.com](http://www.pravdaarkitect.com)

### CHRISTELLE LE DEAN

**Qui est-elle ?** Designer, directrice artistique et photographe **Bio express**. A grandi à La Baule puis intègre les Arts-Déco à Paris. En 1987, elle fonde Robert Le Héros avec trois autres designers textile. Elle « lâche » la marque en 2000 pour monter un magazine d'art de vivre, *Recup Decoration*. Ensuite, elle travaille pour le groupe Shiseido, pour le Guide Vert Michelin (2010), et réalise des reportages en tant que photographe **Actu**. Signe une nouvelle collection de mobilier pour La Chaiserie Landaise en collaboration avec la marque de mobilier Gurea, a redessiné des meubles pour Labarère et planche sur de nouvelles teintes pour Terreal, fabricant de tuiles et de parements en terre cuite **Signe particulier**. De multiples cordes à son arc [christelle.ledean@orange.fr](mailto:christelle.ledean@orange.fr)



### NELLY RODI

**Qui est-elle ?** Fondatrice de l'agence de style Nelly-Rodi **Bio express**. Après avoir fait ses armes chez Prunnic, Courrèges et au Comité de coordination des industries de la mode, Nelly Rodi ouvre en 1985 son bureau de conseil en innovation et création, qui compte aujourd'hui 19 implantations à travers le monde. Elle est également vice-présidente de la chambre de commerce de Paris pour le développement du design et de la mode et multiplie les rôles bénévoles visant à rapprocher designers et industriels **Actu**. Publie à l'usage des professionnels *L'Observatoire des styles*, une étude dégageant les attentes et les comportements de consommation en matière de design et d'environnement **Signe particulier**. Lénergie. Elle l'utilise pour rassembler les gens, les faire travailler ensemble et ressortir le meilleur de chacun [www.nellyrodi.com](http://www.nellyrodi.com)



### CATHERINE MOSBACH

**Qui est-elle ?** Paysagiste **Bio express**. Son parcours atypique la mène d'études en sciences à l'École nationale supérieure du paysage de Versailles (dont elle sort diplômée en 1986) puis à l'École pratique des hautes études en sciences sociales. On lui doit le parc archéologique de Solutré (projet démarré en 1998), le jardin botanique de Bordeaux (2002-2006) **Actu**. Elle vient de gagner à l'unanimité du jury un important projet à Taiwan : la transformation d'un site aéroportuaire de 70 hectares en nouveau quartier de vie. On attend pour le printemps 2013 l'inauguration du parc (20 hectares environ) autour du musée du Louvre-Lens **Signe particulier**. Depuis ses débuts, elle équilibre son temps entre projets de jardins et études. « Cela ne m'intéresse pas de produire pour produire. J'aime mener de front la pratique et la pensée. C'est assez singulier et je le cultive. » 81, rue des Poissonniers, 75018 Paris. Tél. 01 53 38 49 99



## CONSTANCE GUISSET

**Qui est-elle ?** Designer et scénographe, diplômée de l'ENSCI **Bio express.** On l'a découverte en 2010, lorsqu'elle fut sélectionnée par le salon Now ! Elle a fait ses armes chez les Bouroullec (de 2003 à 2009) et a toujours multiplié les pistes créatives : scénographie pour Angelin Preljocaj ou les Galeries Lafayette, édition pour Petite Friture, etc. Déjà de nombreux prix à son actif (Prix du public à la Design Parade de la Villa Noailles, Janus de l'industrie...) **Actu.** Première exposition personnelle en avril au Centre d'art de Mayenne. Édition du miroir « Francis » (hommage à Francis Bacon) chez Petite Friture. Beaucoup de projets, dont certains devraient voir le jour au prochain salon de Milan (collaboration avec Molteni, édition d'un rocking-chair, etc.) **Signe particulier.** Elle se dit joyeuse, travailleuse et enthousiaste. Mais ce qui la caractérise aussi, c'est son cursus atypique : l'ESSEC, puis Sciences-po, puis l'ENSCI [www.constanceguisset.com](http://www.constanceguisset.com)

## ELISABETH DELACARTE

**Qui est-elle ?** Galeniste **Bio express.** Elle a étudié l'économie et l'histoire mais a toujours été passionnée par la décoration. En 1985, elle se rend au Salon des arts décoratifs, au Grand Palais à Paris, et découvre de jeunes créateurs qui n'ont pas de galerie. « En tant que consommatrice frustrée », elle ouvre la sienne, Avant-Scène, place de l'Odéon, en 1986. Le succès est au rendez-vous. Elle marque dès ses débuts un goût prononcé pour la fantaisie baroque. Elle suit les étapes de fabrication de bon nombre de meubles et d'objets qu'elle présente, particulièrement ceux en céramique et en bronze. En 1989, elle fonde son cabinet d'architecture **Actu.** Prépare pour le début de l'année 2012 une exposition consacrée à Hubert Le Gall. **Signe particulier.** Discrète et obstinée. [www.avantscene.fr](http://www.avantscene.fr)



## ÉLISABETH PONSOLLE DES PORTES (à gauche)

**Qui est-elle ?** Déléguée générale du Comité Colbert **Bio express.** Après des études de lettres à Nanterre (en 1968 !), elle obtient son agrégation de lettres classiques et se consacre à l'enseignement et à la recherche. Elle intègre ensuite la Direction des musées de France puis devient secrétaire générale de l'ICOM (International Council of Museums, dépendant de l'UNESCO). Elle entre au Comité Colbert, association rassemblant les maisons françaises du luxe en 2003. **Actu.** Attentive au dialogue entre les cultures et désireuse de promouvoir la diversité culturelle, elle est à l'origine de l'ouvrage bilingue (français-arabe) sur les mots du luxe (par Alain Rey, éditions Dar An-Nahar). Prépare pour 2012 des opérations au Brésil et en Turquie et des actions de promotion des artisans des maisons du Comité. **Signe particulier.** Rigoureuse et passionnée, elle défend avec ferveur les maisons du luxe qui, pour elle, participent du rayonnement de la France. [www.comitecolbert.com](http://www.comitecolbert.com)

## CHANTAL HAMAIDE (à droite)

**Qui est-elle ?** Rédactrice en chef d'*Intramuros*, un magazine bimestriel dédié au design, et commissaire d'expositions **Bio express.** Formée aux Arts-Déco, elle a été journaliste à *Maison Française* pendant 7 ans. En 1985, elle crée *Intramuros* avec l'idée de parler processus de fabrication, talents émergents et nouveaux matériaux. En 2005 puis en 2010, elle invite les designers ayant fait la couverture du magazine à transformer une plaque en Corian format A4. **Actu.** Les éditions *Intramuros*, qui publient déjà le *Paris Design Guide*, sortiront en janvier un *Index Design* avec plus de 1500 objets référencés. **Signe particulier.** Mobilier, architecture, automobile, art graphique ou mode, tout l'intéresse. « J'ai récemment interviewé un créateur de têtes de lit pour hôpitaux, c'était passionnant » [www.intramuros.fr](http://www.intramuros.fr)



### FLORENCE BAUDOUX

**Qui est-elle ?** Architecte d'intérieur **Bio express.** Elle a grandi à Paris, a été petit rat de l'Opéra avant de se diriger vers l'architecture. N'a pas envie de s'attarder sur ses études (brillantes, soit dit en passant), « A quoi bon ? C'est loin, ne parlons pas de cela ». Elle crée son agence, Luma, en 1987. Elle « papillonne de la direction artistique à l'architecture d'intérieur » et ce spectre suffisamment large lui permet de ne jamais s'ennuyer. **Actu.** Elle conçoit les nouvelles boutiques Descamps ainsi que le showroom Jab, rue du Mail à Paris. Directrice artistique de Laurent Pernier. **Signe particulier.** Passionnée, entière, elle a gardé de ses années de danse une rigueur exceptionnelle. Très difficile pour elle de sortir d'un projet lorsqu'il se termine. **Agence Luma** 54, rue Madame, 75006 Paris. Tél. : 01 45 49 37 12

### SIGOLENE PREBOIS ET CATHERINE LEVY

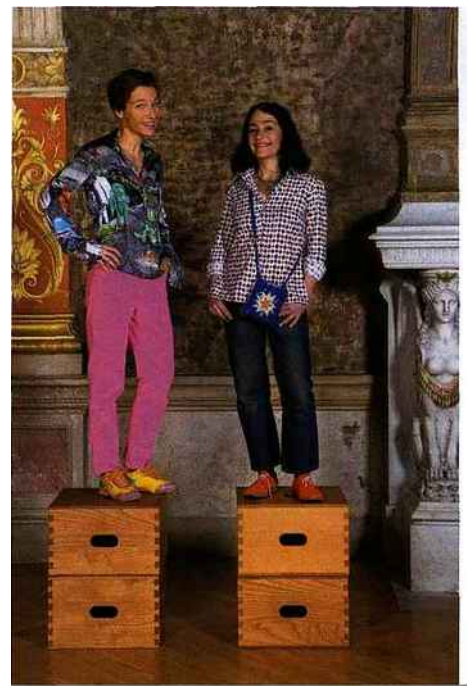
**Qui sont-elles ?** Plus connues sous le nom de Tse & Tse Associées, elles sont designers, décoratrices et scénographe diplômées de l'ENSCI. **Bio express.** En 1991, la création du « Vase d'Avril », constitué de 21 tubes de verre articulés, inaugure une série de succès : en 1994, la lampe « Cornette », plus tard la guirlande « Cubiste » faite de petits lampions multicolores, la vaisselle « Affamée » et « Assoiffée » ou, plus récemment la banquette en vinyle « Macaron ». **Actu.** Elles viennent d'ouvrir leur première boutique au 7, rue Saint-Roch à Paris, et de décorer l'intérieur du cinéma Le Saint-Germain-des-Prés toujours à Paris. **Signe particulier.** Leur univers joyeux, coloré fait de « décalages agiles » et de « petits pas de côté ». [www.tse-tse.com](http://www.tse-tse.com)

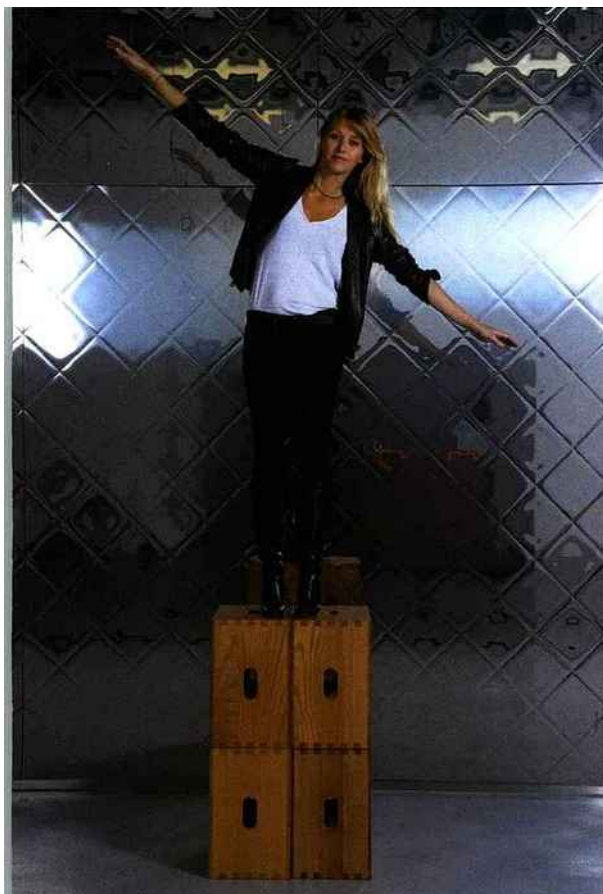


### DOMINIQUE PICQUIER

**Qui est-elle ?** Styliste, créatrice de tissus **Bio express.** Née à Madagascar,

elle étudie les arts textiles et graphiques à l'École nationale des arts décoratifs. À ses débuts, fait pas mal de graphisme, notamment des petits films de 1 minute pour Canal+. Elle lance sa maison d'édition en 1995, « en douceur », puis sa boutique dans le Marais à Paris, en 1997. **Actu.** Elle s'est associée avec Tristan Marseille, qui développe beaucoup la marque « A deux, nous sommes plus forts ». Elle a aujourd'hui des agents partout dans le monde. Participera à Paris Déco Off en janvier 2012. **Signe particulier.** De tous les tissus, elle a un faible pour le velours « Doux, beau, soyeux, confortable. Un velours de soie c'est merveilleux ! » [www.dominiquepicquier.com](http://www.dominiquepicquier.com)





## SARAH LAVOINE

**Qui est-elle ?** Designer et décoratrice **Bio express.** Parisienne, elle entreprend des études de communication, de philosophie et de théâtre avant de se lancer dans la déco. Elle fait ses premiers pas avec sa mère, Sabine Marchal, elle-même décoratrice. Elle apprendra également beaucoup avec François Schmidt, architecte d'intérieur. Elle fonde en 2002 son agence et, en 2009, elle ouvre son showroom rue Saint-Roch. **Actu.** Vient de terminer le Pavillon Vendôme à Paris et a pris la direction artistique de la CFOC (Compagnie française de l'Orient et de la Chine), qui ouvrira ses boutiques à la fin du printemps 2012. **Signes particuliers.** Adore déménager. Aime travailler tous les matériaux nobles et naturels comme le bois et le lin, moins les matières techniques. [www.sarahlavoine.com](http://www.sarahlavoine.com)



## ÉLISABETH DE SENNEVILLE

**Qui est-elle ?** Designer, chercheur, styliste, enseignante **Bio express.** Elle a lancé sa marque en 1977. Ses collections en plastique soudé (1981-1984), en Neoprène, ses travaux sur les tissus micro-encapsulés ont fait date. De grands groupes la sollicitent : Lacoste, Le Printemps, La Redoute, Nissan. Elle enseigne l'innovation aux Arts-Déco, participe à des programmes de recherche à Boston avec le MIT. **Actu.** Elle sort deux collections de vêtements par an avec de nouveaux textiles : fibres optiques, tissus antipollution, antimagnétiques. Travaille pour Décathlon et Bultex, prépare une retrospective à La Piscine de Roubaix pour 2013. **Signe particulier.** L'innovation est son moteur. [www.elisabethdesenneville.com](http://www.elisabethdesenneville.com)

## OLIVIA PUTMAN

**Qui est-elle ?** Designer, directrice du Studio Putman **Bio express.** Après avoir étudié l'histoire de l'art à la Sorbonne, elle se consacre à la réhabilitation de lieux désaffectés en ateliers d'art et lieux d'exposition avec l'association Usines Éphémères, puis au paysagisme aux côtés de Louis Benech, avant de reprendre en 2007 la tête du Studio Putman. **Actu.** Elle vient de livrer l'immeuble de la Fédération nationale des travaux publics, rue de Berni à Paris, ainsi que de nombreux appartements privés et des bureaux, assure la direction artistique de Laïque, poursuit la collection lancée en 2011 chez Serralunga. **Signe particulier.** Aime être à l'écoute de ses clients particuliers ou professionnels, répondre à une problématique dans sa globalité, et mettre en valeur les savoir-faire. [www.studioputman.com](http://www.studioputman.com)



## MARTINE MARESCAUX

**Qui est-elle ?** P-D G de Volcan (agence spécialisée en prospective, design et stratégie de marque) **Bio express.** Directrice artistique chez Bouygues puis à l'agence Mafia durant 10 ans avant de créer Volcan (1985). L'agence Les Marchands, spécialisée dans l'architecture de magasins, présidée par son mari Christophe Anjolras, voit le jour en 1999. Depuis, la société à deux têtes s'appelle VM. **Actu.** Édite le guide des tendances TransShopperLab (laboratoire international des marques et enseignes design 2012-13), travaille sur les collections maison Monoprix et Kingfisher (Castorama et B&Q). **Signe particulier.** Volcanique. [www.vmglobalmerchandising.com](http://www.vmglobalmerchandising.com)



2000 et 2006 elle est chargée du design des deux premières lignes de tramway et du mobilier urbain des stations de Montpellier **Actu.** Continue de créer des bijoux et des meubles en bronze, bois, verre et terre cuite. Expose chez Avant-Scène et En Attendant Les Barbares. Réalise du mobilier (fausses cheminées, escaliers) pour les boutiques de Christian Louboutin. **Signe particulier.** Est passée par pas mal de styles différents. Elle aime travailler de manière artisanale.

### ROXANE RODRIGUEZ

**Qui est-elle ?** Antiquaire, décoratrice et scénographe **Bio express.** Fille de brocanteur, elle est diplômée de l'Institut d'études supérieures des arts. Elle réalise les salons de thé Ladurée depuis 2002 et a été la plus jeune exposante de la Biennale des Antiquaires en 2004. En 2011, elle présente sa bibliothèque-secrétaire avec accès Internet, « Inexacte Instruction », chez Artcurial lors de l'exposition *AD-Intérieurs* et revisite la boutique parisienne de la créatrice de bijoux Lydia Courteille. **Actu.** Vient de créer une collection de mobilier baptisée « Cèbès ». **Signe particulier.** L'Utopie. Son objectif est d'établir des liens intemporels entre les époques. « Je suis une romantique en quête de sens dans l'histoire » 18, rue de Seine, 75006 Paris. Tél. : 01 44 32 11 11

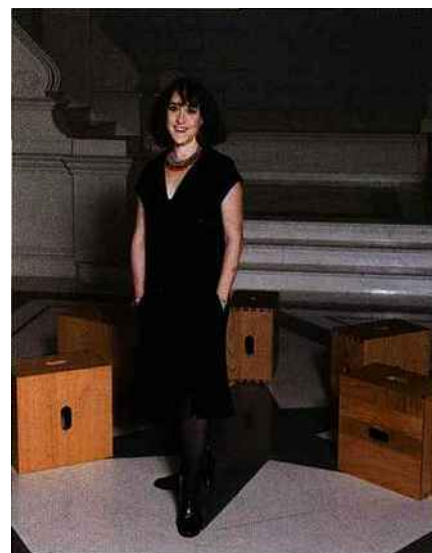


### MICHAELA LERCH

**Qui est-elle ?** Responsable du musée Baccarat et de ses collections patrimoniales **Bio express.** Franco-allemande, elle est diplômée en histoire de l'art (université Erlangen-Nuremberg). Débute sa carrière au sein du service culturel de la ville d'Erlangen (Allemagne), puis intègre la délégation aux Arts plastiques/conseil des métiers d'art (ministère de la Culture et de la Communication) pour la Manufacture nationale de Sèvres. Elle rejoint Baccarat en 2001. **Actu.** Commissaire de l'exposition *L'Harcourt toujours, les 170 ans d'une icône*, jusqu'au 28 janvier 2012 au musée-galerie Baccarat (Paris). **Signe particulier.** Elle apprécie la ligne pure, la sobriété, l'exigence de qualité, tant pour les objets que dans les relations humaines. [www.baccarat.fr](http://www.baccarat.fr)

### ELIZABETH GAROUSTE

**Qui est-elle ?** Designer **Bio express.** A étudié à l'école Camondo. Débute aux côtés de son mari Gérard Garouste avec la décoration du Palace, en 1980. Première exposition en 1981 chez Jansen puis à la galerie En Attendant Les Barbares. De 1981 à 2001, elle collabore avec Mattia Bonetti. En 1995, Ricard lui confie le design de sa nouvelle carafe et de son nouveau cendrier. En



### JACQUELINE OSTY

**Qui est-elle ?** Paysagiste **Bio express.** Elle s'intéresse à l'architecture avant de se lancer dans le paysage. Diplômée de l'École nationale supérieure du paysage de Versailles en 1982, elle fonde son agence en 1985, travaille de 1992 à 1995 sur le parc Saint-Pierre à Amiens (qui lui vaut deux prix), se fait connaître notamment avec l'aménagement du boulevard Richard-Lenoir à Paris. Plus récemment, on lui doit la plaine africaine du parc de la Tête-d'Or à Lyon, le parc de Clichy-Batignolles (Paris 17<sup>e</sup>). **Actu.** Elle mène de front plusieurs projets, dont l'aménagement de l'éco-quartier Flaubert à Rouen et celui du zoo de Vincennes. **Signe particulier.** Pour elle, « Le paysage, c'est avant tout un contexte. Il faut comprendre le lieu avant de le transformer ». Elle veille toujours à créer des liaisons entre le jardin et la ville afin d'éviter tout effet de cloisonnement. 77, rue de Charonne, 75011 Paris. Tél. : 01 43 48 63 84





### KAKI KROENER (à gauche)

**Qui est-elle ?** Designer autodidacte **Bio express**. Elle débute dans la mode comme mannequin. Très vite, elle s'intéresse surtout aux essayages et rejoint le studio Fiorucci, à Milan, où elle apprend « à regarder, à détourner et à s'affranchir du premier degré ». Elle rentre en France et rencontre Henry Becq [Modénature] en 1995, pour lequel elle dessine des lampes, puis propose à Pouenat [feronnier d'art] de revisiter ses lustres, qu'elle recouvre d'organza **Actu**. Pour Modénature, elle crée son premier canapé et des guéridons en bois brut et pierre marbrière. Pour Pouenat, une chaise en fer martelé, une table avec plateau cinétique, et un plateau en verre oxydé **Signe particulier**. Elle aime la notion d'allure, « pas forcément l'élégance à tout prix, j'aime ce qui a une drôle d'allure. Il faut simplement que ça m'amuse » [www.kakikroener.com](http://www.kakikroener.com)

### DOROTHÉE BOISSIER (à droite)

**Qui est-elle ?** Décoratrice diplômée de l'ESAG Penningshen **Bio express**. Elle débute chez Christian Liaigre où elle reste 3 ans et rencontre son mari, Patrick Gilles. Elle rejoint ensuite l'agence de Philippe Starck où elle officie pendant 9 ans en architecture intérieure. En 2004, création de l'agence Gilles & Boissier. Premier projet : l'hôtel Buddakan (en collaboration avec Liaigre) à New York. Depuis, le duo enchaîne les réalisations aux quatre coins du monde. Leur signature : un vrai sens de la mise en scène, un univers rigoureux mais mâtiné d'influences artistiques et cinématographiques **Actu**. Un projet d'hôtel à New York (« un chantier majeur si tout fonctionne », précise-t-elle), des hôtels Buddakan à Los Angeles et San Francisco (fin 2012), un hôtel 4 étoiles à Paris, des boutiques pour Moncler, un hôtel particulier à Paris, une villa à Saint-Tropez, etc **Signe particulier**. « Patrick, mon mari, qui est toujours avec moi et parfois contre moi » [www.gillesetboissier.com](http://www.gillesetboissier.com)

### INGA SEMPÉ

**Qui est-elle ?** Designer, diplômée de l'ENSCI **Bio express**. Après être passée dans deux agences (Marc Newson, Andrée Putman), elle fonde son studio en 2000. Elle travaille avec Ligne Roset, Luceplan, Cappellini ou encore Moustache **Actu**. Elle sera l'invitée d'honneur du Salon du meuble de Stockholm en février 2012, et continue de coopérer avec Luceplan et Ligne Roset. Des tables, fruits de sa première collaboration avec Established & Sons, verront le jour en avril prochain pour le Salon de Milan **Signe Particulier**. Elle s'afflige des clichés persistants sur la féminité et d'un soi-disant design féminin. Et considère qu'en matière de design, hommes et femmes sont capables de la même chose. Elle aimerait d'ailleurs bien travailler sur plus de projets mécaniques et techniques, domaines a priori réservés aux hommes par les entreprises [www.ingasempe.fr](http://www.ingasempe.fr)



### MARION VIGNAL

**Qui est-elle ?** Chef des rubriques design et architecture de *L'Express* **Bio express**. Diplômée du Centre de formation des journalistes en 2000, elle écrit en 2009 son premier ouvrage, *Femmes designers, un siècle de création* (Aubanel). Cette même année, elle crée pour les éditions Archibooks la collection Design etc., qu'elle dirige encore aujourd'hui **Actu**. Le dernier ouvrage de sa collection, signé Constance Rubini, est consacré aux frères Bouroullec. *Les 101 mots du design à l'usage de tous*, coécrit avec Cédric Morisset, vient de paraître chez Archibooks **Signe particulier**. Elle revendique son approche journalistique du design via des enquêtes, des interviews, etc. « La face cachée des objets m'intéresse plus que les objets eux-mêmes », dit-elle.



### Remerciements

Nos plus vifs remerciements à Julien Diers, chargé des relations média et Audrey Duguire, assistante communication, qui nous ont accueillis et ont facilité les prises de vue à La Gaîté Lyrique (3 bis, rue Papin, 75003 Paris. Tel : 01 53 01 52 00). Les tabourets Le Corbusier nous ont été prêtés par la boutique Cassina (263 bd Saint-Germain 75006 Paris). Merci à Emilie Stoff, de l'agence 14 Septembre.