



CÉLINE WRIGHT

Paris

---

## POINT DE SUSPENSION (plafonnier)

*Fiche technique / Notice de montage*

*Assembly Notice*

---

### POINTS DE SUSPENSION — plafonnier

Dimensions abat-jour : 50 x 35 x 19 cm

Puissance max 3 x 15 w E27 - Tension : 230V C€

Matières : Papier japonais, rotin, câble acier, galet de marbre blanc, câble électrique cristal.

Entretien : Épousseter régulièrement avec un plumeau naturel ou une microfibre.

Trois météorites de lumière flottent dans l'espace. La guirlande se fixe au plafond. L'espacement des abat-jours est réglable, ils coulissent sur le câble lesté par un galet de marbre blanc.

### POINTS DE SUSPENSION — hanging lamp

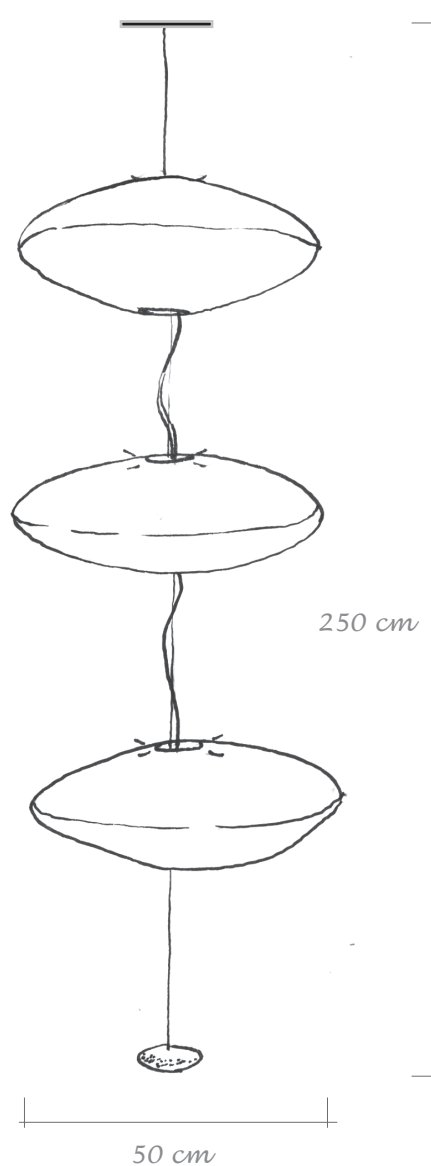
Dimensions lampshade: 50 x 35 x 19 cm

Power max 3 x 15 w E27 - Voltage: 230V C€

Materials: Japanese paper, rattan, steel cord, white marble pebble, crystal electric cord.

Maintenance : Dust regularly with a feather duster or a microfiber.

Suspended luminous pebbles. The light is fixed to the ceiling. The spacing of the lampshades is adjustable. Each slides along the cable that is weighted with a white marble stone.



## INSTALLATION DU LUMINAIRE

- Déballer délicatement le luminaire. Fixer la patte au plafond à l'aide de vis adaptées. Connectez les dominos. Connecter le fil de terre.
- Vous pouvez régler la longueur du câble acier du luminaire en faisant coulisser le câble de suspension dans le "coulistop" en pressant sur celui-ci (pièce centrale du boîtier).
- Vissez le boîtier à l'aide des vis latérales. (voir figure 1 et 2 ).

## MONTAGE DE L'ABAT-JOUR

- Monter l'abat jour en papier en l'enfilant le long du câble par le bas. Fixer l'abat jour à l'aide des petites baguettes de rottin.

Placer l'ampoule en passant la main par le trou inférieur.

- L'abat jour coulisse sur le câble.
- Vous pouvez choisir la hauteur du nuage de papier: soulever le galet et faire coulisser la structure en l'attrapant par le bas du tube métallique cintré à l'intérieur de la lampe.
- Note: Pour changer l'ampoule, tenir la douille d'une main et changer l'ampoule avec l'autre main.
- Attention risque de brûlure si l'ampoule est chaude.

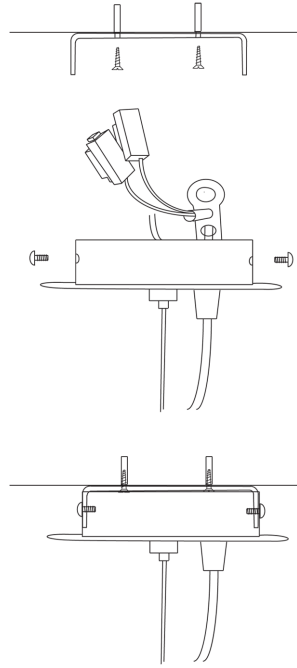


figure 1

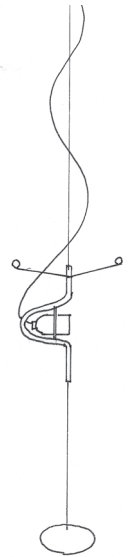


figure 2

## LAMP SET UP

- Delicately take out the lamp from its packaging.
  - Fix the metal box at the ceiling with proper screws.
  - Connect the domino.
  - You can choose the length of the wire: press on the «coulistop» in the center of the ceiling box and pull or push the wire.
  - screw in the lateral screws.
- See figure 1

## LAMP SHADE SET UP

- slide the steel line through the lamp shade from the bottom.
- hook the lamp shade with the two rottin rods.
- Put in the bulb.
- You can adjust the height of the lamp: take the stone in one hand, without the tension in the cable, you will be able to pull up or down the tube structure holding the paper lamp shade.
- To change the bulb, hold the fitting with one hand and change the bulb with the other hand.
- See figure 3 and 4.

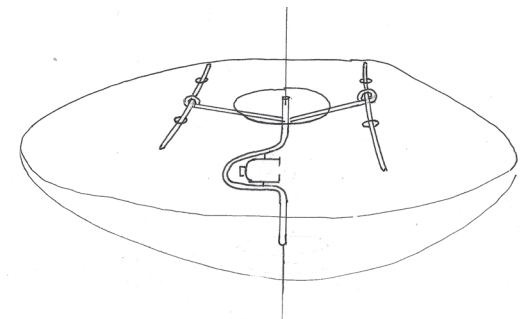


figure 3

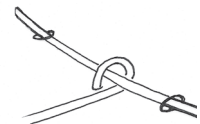


figure 4