



CÉLINE WRIGHT

Paris

ENVOL SUSPENSION

Fiche technique / Notice de montage

Assembly Notice

Suspension.

Dimensions : 24 x 17 x 207 cm

Puissance max : 2 x 10 W ampoule led E 27 angle 180° -Tension : 230V

Matières : Papier japonais, rotin, leste en marbre blanc de Carrare adouci, boîtier acier inox brossé, câble électrique cristal, câble acier.

Entretien : Éponser régulièrement avec un plumeau naturel ou une microfibre.

Hanging lamp.

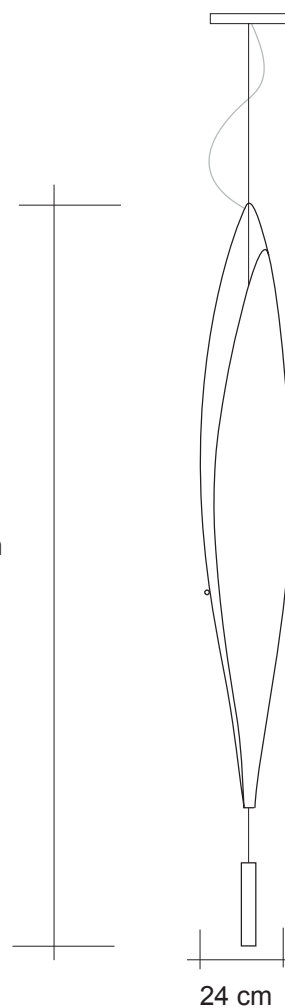
Size : 24 x 17 x 207 cm.

Max power 2 x 10 W, led Bulb E27 angle 180° -Voltage : 230V

Material : Japanese paper, rattan, metal structure, polished Carrara marble leg, crystal electric cord, brushed stainless platinum, steel cord.

Maintenance : Dust regularly with a feather duster or a microfiber.

207 cm



24 cm

INSTALLATION DU LUMINAIRE

- Déballez délicatement le luminaire. Fixer la patte au plafond à l'aide de vis adaptées. Connectez les dominos. Connecter le fil de terre.
- Vissez le boîtier à l'aide des vis latérales.
- Vous pouvez régler la longueur du câble acier du luminaire en faisant coulisser le câble de suspension dans le «coulisstop» en pressant sur celui-ci (pièce centrale du boîtier). (voir figure 1).

MONTAGE DE L'ABAT JOUR

- Pour mettre les ampoules, dévisser le bouton de fermeture maintenant les deux abat jours. (figure 2)
- Écarter délicatement les deux cotés puis passer votre main et visser l'ampoule. Refermer l'abat jour de la même manière.
- Placer le leste en insérant le câble de suspension dans le coulissetop sous le luminaire. Presser sur le coulissetop pour rentrer ou sortir le câble à la longueur souhaitée. (voir figure 3).

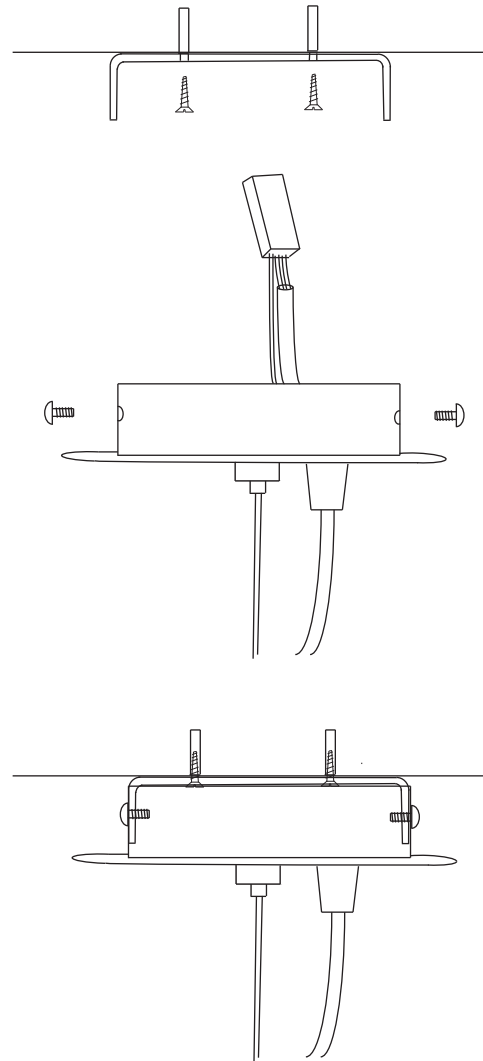
Note: Pour changer l'ampoule, tenir la douille d'une main et changer l'ampoule avec l'autre main.
Attention risque de brûlure si l'ampoule est chaude.

LAMP SET UP

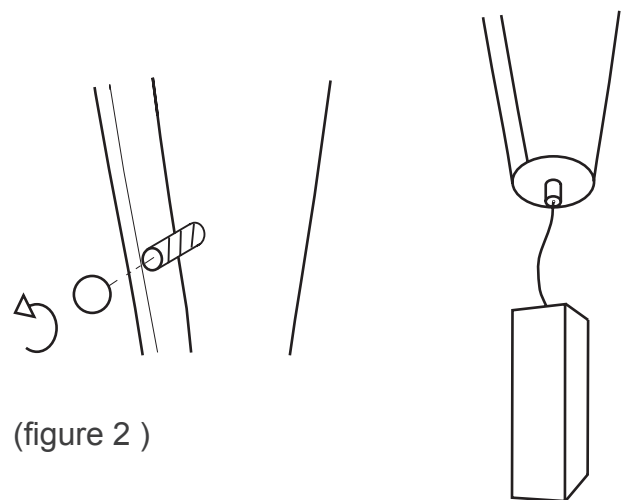
- *Delicately take out the lamp from its packaging.*
 - *Fix the metal box at the ceiling with proper screws.*
 - *Connect the domino.*
 - *You can choose the length of the wire: press on the «coulissetop» in the center of the ceiling box and pull or push the wire.*
 - *screw in the lateral screws.*
- See figure 1

LAMP SHADE SET UP

- *Remove the clothing button that maintain together the two sides of the lampshade.*
 - *Gently open the lampshade and screw on the bulbs.*
- Close the lamp the same way. (Figure 2)
- *Place the marble stone under the lamp: slide the cable into the «coulissetop» under the lamp. You can choose the length of the wire: press on the «coulissetop» and pull or push the wire. (See figure 3.)*
- *To change the bulb, hold the fitting with one hand and change the bulb with the other hand.*



(figure 1)



(figure 2)

(figure 3)