



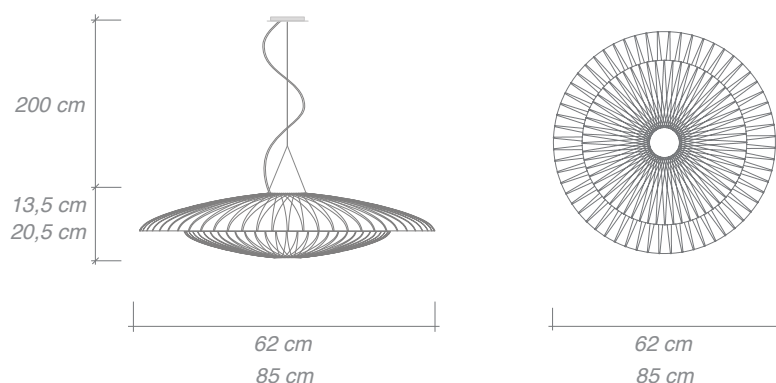
CÉLINE WRIGHT

Paris

DIVA SUSPENSION

Fiche technique / Notice de montage

Assembly Notice



❖ Diva Suspension

Petit modèle: Puissance max : 2 x 11 w ⚡ E14 - Tension : 230V €€
Grand modèle: Puissance max : 2 x 23 w ⚡ E27 - Tension : 230V €€
Matières : Papier japonais et tarlatane, gesso, feuille de cuivre, vernis acrylique, structure en acier blanc, câble d'alimentation gainé tissu ivoire rond, cache domino en papier.
Entretien : Épousseter régulièrement avec un plumeau naturel ou une microfibre.

Élégante et classique, la Diva diffuse une lumière chaude et raffinée. La superposition rayonnante des bandes de papier crée un subtil dégradé de lumière. Un jeu graphique évoquant un kaléidoscope. Une structure légère en acier aimanté supporte une grande coupole de papier. Une autre coupole plus petite et inversée projette la lumière sur la partie supérieure.

❖ Diva

Hanging lamp

*Small design: Power max : 2 x 11 w ⚡ E14 - Tension : 230V €€
Large design: Power max : 2 x 23 w max ⚡ E27 - Tension : 230V €€
Materials : Japanese paper and tarlatan covered with copper foil, gesso, acrylic vernish, paper ceiling cup, cable covered with warm white fabric.
Maintenance : Dust regularly with the aid of a feather duster or a microfiber.*

Elegant and classic, the Diva spreads a soft and refined light. The radiant overlapping of the paper strips creates a subtle gradation of light. A graphic game which evokes a kaleidoscope. A delicate structure in magnetic steel supports a large paper dome. A smaller dome in reverse order projects light on the upper part.

INSTALLATION DU LUMINAIRE

- Déballer délicatement le luminaire. Fixer la patte au plafond à l'aide de vis adaptées. Connectez les dominos. Connecter le fil de terre.
- Vous pouvez régler la longueur du câble acier du luminaire en faisant coulisser le câble de suspension dans le "coulisstop" en pressant sur celui-ci (pièce centrale du boîtier).
- Vissez le boîtier à l'aide des vis latérales. (voir figure 1).

MONTAGE DE L'ABAT-JOUR

- Monter l'abat jour en papier en l'enfilant le long du câble par le bas. Fixer l'abat jour à l'aide des aimants. Equilibrer en déplaçant la structure pour changer l'axe de gravité. Visser les ampoules. (voir figure 2).
- Aimanter ensuite les second abat jour par le bas.

Note: Pour changer l'ampoule, tenir la douille d'une main et changer l'ampoule avec l'autre main.
Attention risque de brûlure si l'ampoule est chaude.

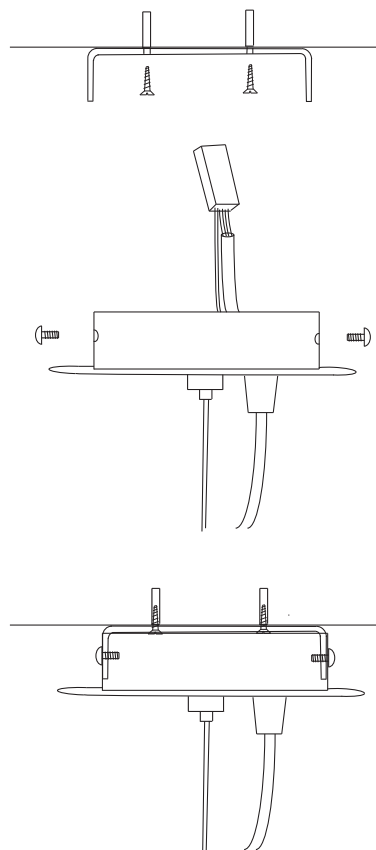


figure 1

LAMP SET UP

- Delicately take out the lamp from its packaging.
 - Fix the metal box at the ceiling with proper screws.
 - Connect the domino.
 - You can choose the length of the wire: press on the «coulisstop» in the center of the ceiling box and pull or push the wire.
 - screw in the lateral screws.
- See figure 1

LAMP SHADE SET UP

- slide the electrical line through the lamp shade from the bottom.
- hook the lamp shade to the three magnets. Moove the lamp shade to find the balance.
- Screw in the bulbs.
- Fix the second lamp shade to the magnets.

- To change the bulb, hold the fitting with one hand and change the bulb with the other hand.
(See figure 2.)

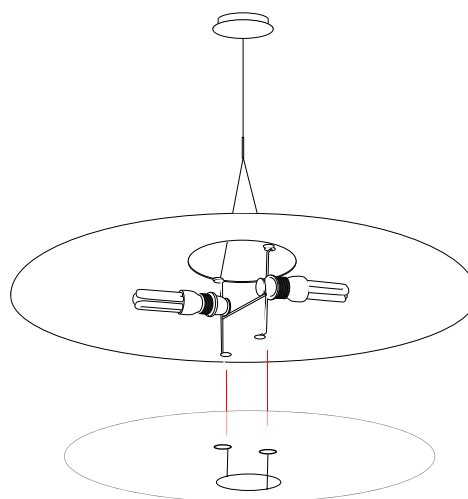


figure 2