



CÉLINE WRIGHT


Paris

ECLAIRCIE SUSPENSION

Fiche technique / Notice de montage

Assembly Notice

ÉCLAIRCIE - SUSPENSION

- Dimensions : 85 x 41 x 200 cm
- 2 Lampes Halogène type GU5.3 - 430 Lumen - 3000 Kelvin
- Puissance max : 35 Watt - Tension : 12V 
- Dimmable
- Matières : Papier japonais et tarlatane dorés à la feuille de cuivre, câble d'alimentation cristal, platine inox brossé.
- Coloris : nuage en papier et tarlatane froissé blanc ou rouge.
- Entretien : Épousseter régulièrement avec un plumeau naturel ou une micro fibre.

Une large coupole dorée reflète la lumière projetée d'un petit nuage de papier froissé en apesanteur sous le dôme.


Une lumière chatoyante et solaire.

Existe aussi avec un nuage de papier froissé rouge, qui crée une lumière de coucher de soleil.

NOTE: POUR CHANGER L'AMPOULE, TENIR LA DOUILLE D'UNE MAIN ET CHANGER L'AMPOULE AVEC L'AUTRE MAIN.

ATTENTION RISQUE DE BRÛLURE SI L'AMPOULE EST CHAUDE.

ÉCLAIRCIE - HANGING LAMP

- Size: 85 x 41 x 200 cm
- 2 Lamps Halogen type GU5.3 - 430 Lumen - 3000 Kelvin
- Power max : 35 Watt - Voltage : 12V 
- Dimmable
- Materials: Japanese paper and tarlatan gilded with copper leaf, brushed stainless platinum, thin crystal electric cord.
- Color : crumpled paper cloud white or red.
- Maintenance : Dust regularly with a feather duster or a microfiber.

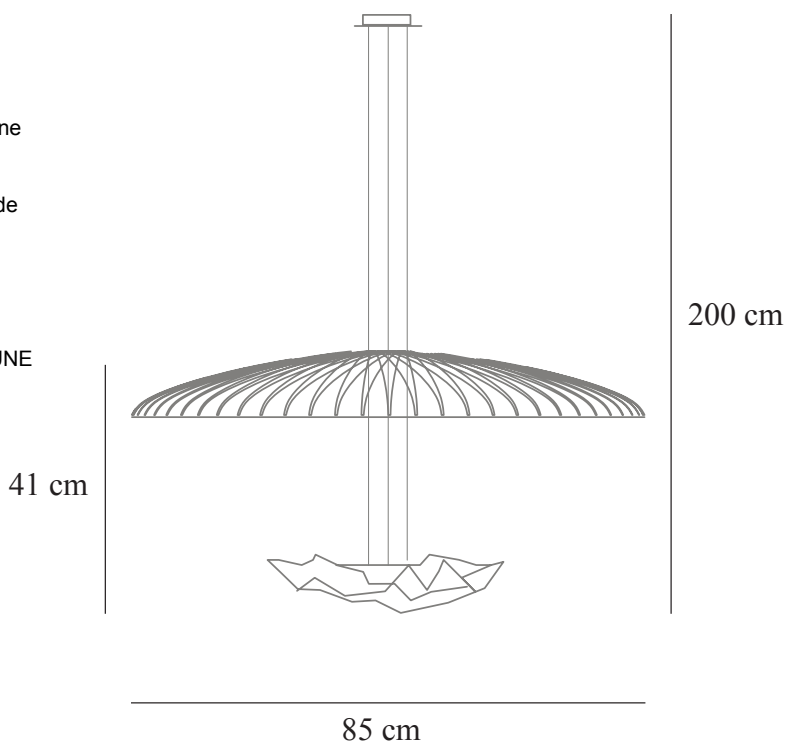
A large golden dome reflects the light raising from a crumpled paper cloud floating under the lamp.

A shimmering colourfull light.

Also exists with a red crumpled cloud that creates a sunset light.

NOTE: TO CHANGE THE BULB, HOLD THE SOCKET WITH ONE HAND AND CHANGE THE BULB WITH THE OTHER HAND.

CAUTION RISK OF BURNS IF THE BULB IS HOT.



INSTALLATION DU LUMINAIRE

- Déballer délicatement le luminaire. Fixer la patte au plafond à l'aide de vis adaptées. Maintenez l'abat jour en position pendant qu'une deuxième personne connecte le domino.

- Vissez le boîtier à l'aide des vis latérales.

- Vous pouvez régler la longueur du câble acier du luminaire en faisant coulisser les câbles de suspension dans les "coulisstop" en pressant sur ceux-ci (pièce centrale du boîtier).

(figure 1)

MONTAGE DE L'ABAT-JOUR

- Fixer les ampoules fournies

(figure 2)

- Fixer l'abat jour froissé à l'aide des aimants.

LAMP SET UP

- Delicately take out the lamp from its packaging.

- Fix the metal box at the ceiling with proper screws.

- Connect the domino.

- Someone has to hold de lamp shade while another person fixes the screws.

- screw in the lateral screws.

- You can choose the length of the wire: press on the «coulisstop» in the center of the ceiling box and pull or push the three wires.

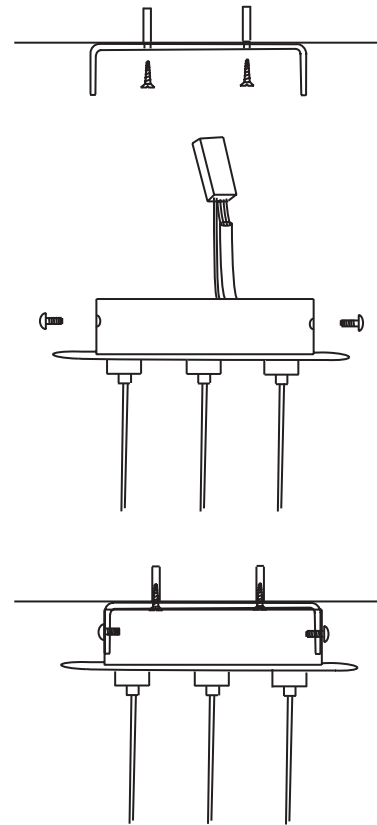
(figure 1)

LAMP SHADE SET UP

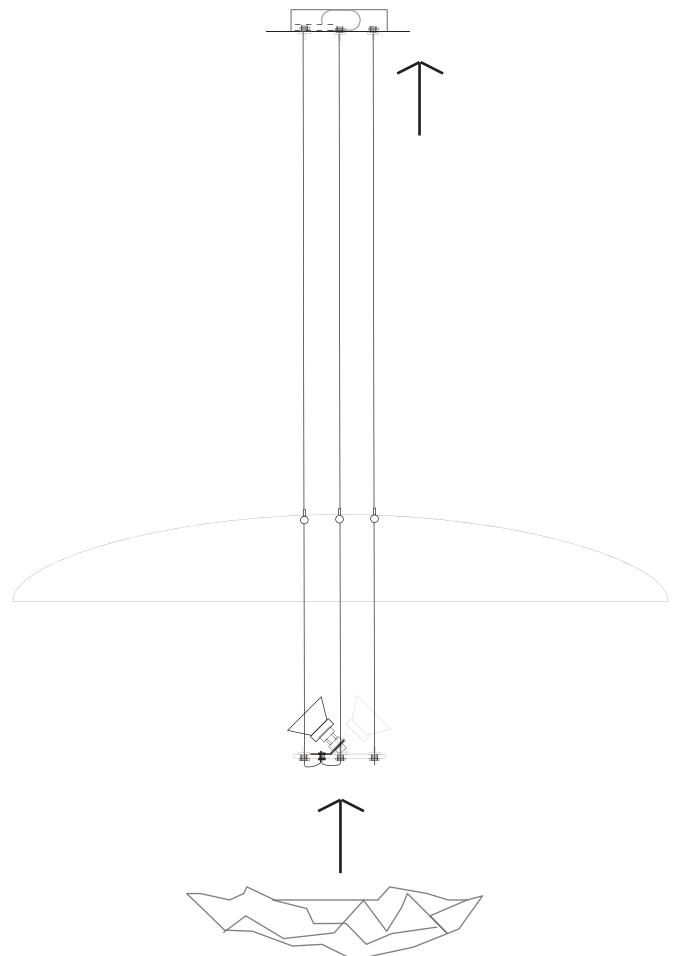
- Screw in the bulbs.

(figure 2)

- hook the lamp shade to the central magnet of the metal disk holding the bulbs.



1



2

2

