



CÉLINE WRIGHT

Paris

CUMULUS ET GIBOULEE

Fiche technique / Notice de montage

Assembly Notice

Cumulus et Giboulée

Suspension monte et baisse

Cumulus :

- Dimension abat-jour : 80 x 60 x 31 cm
- 1 Lampe LED type E27 - 1060 Lumen - 2700 Kelvin ☑
- Puissance max : 12 Watt - Tension : 230V
- Dimmable sur mesure

Giboulée :

- Dimension abat-jour : 50 x 35 x 22 cm
- 1 Lampe LED type E27 - 1060 Lumen - 2700 Kelvin ☑
- Puissance max : 12 Watt - Tension : 230V
- Dimmable sur mesure

- Matières : Papier japonais, rotin, galet de marbre blanc, câble acier, câble d'alimentation cristal, platine inox brossé.

Entretien : Épousseter régulièrement avec un plumeau naturel ou une microfibre.

Nuages de papier aux formes organiques et légères.

Cumulus et Giboulée sont équipés d'un système monte et baisse, lesté par un galet de marbre blanc.

Cumulus and Giboulée

Hanging Lamp

Cumulus :

- Lampshade dimension : 80 x 60 x 31cm
- 1 Lamp LED type E27 - 1060 Lumen - 2700 Kelvin ☑
- Power max : 12 Watt - Voltage : 230V
- Dimmable on request

Giboulée :

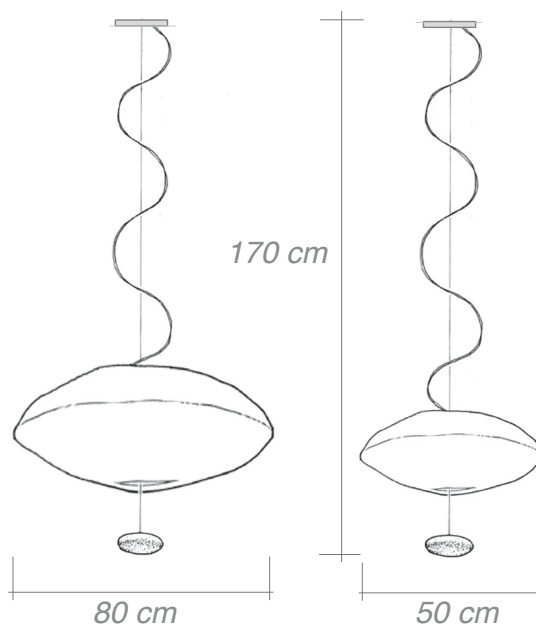
- Lampshade dimension : 50 x 35 x 22 cm
- 1 Lamp LED type E27 - 1060 Lumen - 2700 Kelvin ☑
- Power max : 12 Watt - Voltage : 230V
- Dimmable on request

- Materials : Japanese paper, marble pebble, strands of rattan, brushed stainless steel plate, iridescent cable, steel cable.

- Maintenance : Dust regularly with the aid of a feather duster or a microfiber.

Paper clouds with organic shapes.

« Cumulus » and « Giboulée » slide on the cable and can be adjusted to the desired height. The cable is weighted with a white marble stone.



INSTALLATION DU LUMINAIRE

- Déballer délicatement le luminaire. Fixer la patte au plafond à l'aide de vis adaptées. Connectez les dominos.
Connecter le fil de terre.

- Vous pouvez régler la longueur du câble acier du luminaire en faisant coulisser le câble de suspension dans le "coulistop" en pressant sur celui-ci (pièce centrale du boîtier).

- Vissez le boîtier à l'aide des vis latérales.
(voir figure 1 et 2).

MONTAGE DE L'ABAT-JOUR

- Monter l'abat jour en papier en l'enfilant le long du câble par le bas. Fixer l'abat jour à l'aide des petites baguettes de rottin.

Placer l'ampoule en passant la main par le trou inférieur.

L'abat jour coulisse sur le câble.

Vous pouvez choisir la hauteur du nuage de papier: soulever le galet et faire coulisser la structure en l'attrapant par le bas du tube métallique cintré à l'intérieur de la lampe.

NOTE: POUR CHANGER L'AMPOULE, TENIR LA DOUILLE D'UNE MAIN ET CHANGER L'AMPOULE AVEC L'AUTRE MAIN.

ATTENTION RISQUE DE BRÛLURE SI L'AMPOULE EST CHAUDE.

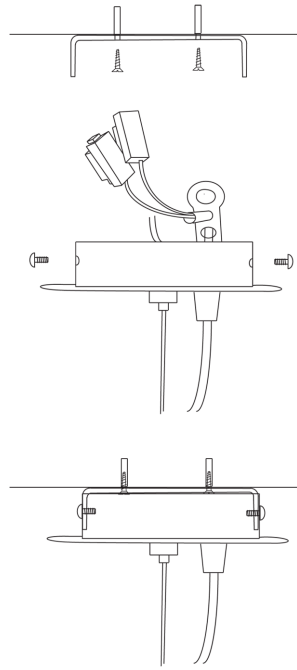


figure 1

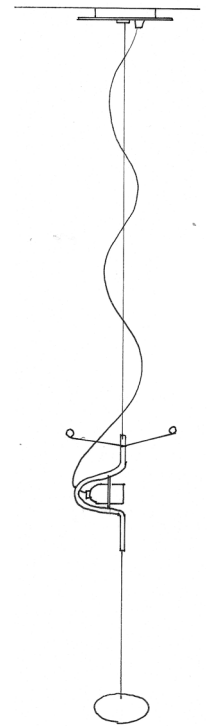


figure 2

LAMP SET UP

- Delicately take out the lamp from its packaging.

- Fix the metal box at the ceiling with proper screws.
- Connect the domino.

- You can choose the length of the wire: press on the «coulistop» in the center of the ceiling box and pull or push the wire.

- Screw in the lateral screws.
See figure 1

LAMP SHADE SET UP

- Slide the steel line through the lamp shade from the bottom.

- Hook the lamp shade with the two rottin rods.

- Put in the bulb.

- You can adjust the height of the lamp: take the stone in one hand, without the tension in the cable, you will be able to pull up or down the tube structure holding the paper lamp shade.

To change the bulb, hold the fitting with one hand and change the bulb with the other hand.

- See figure 3 and 4.

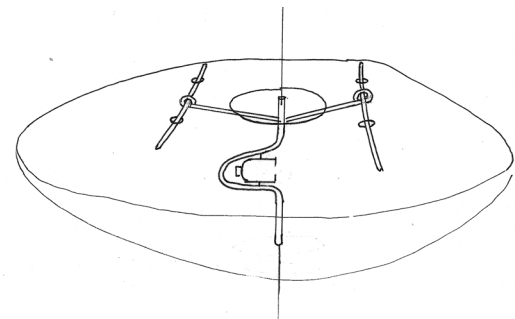


figure 3

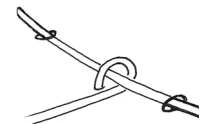


figure 4

